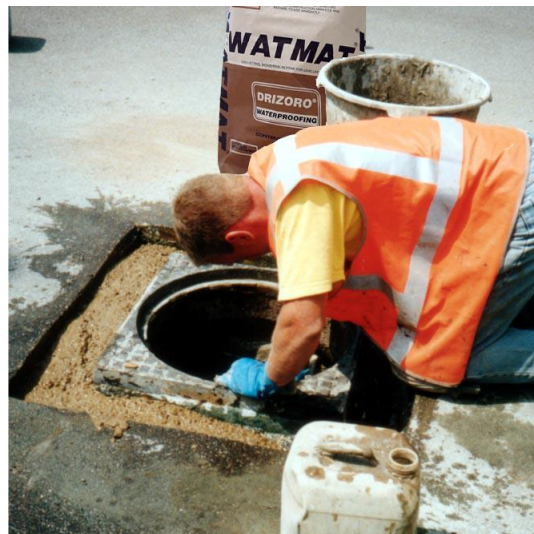
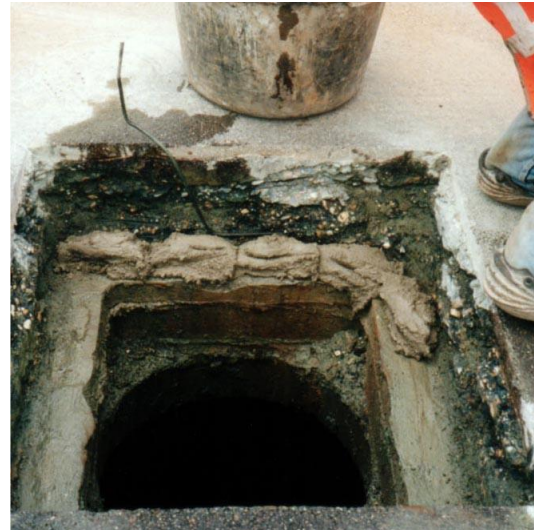




# WATMAT®

ASSISTANCE  
TECHNIQUE

## MORTIER À PRISE RAPIDE POUR LA MISE À NIVEAU DES CADRES DE COUVERCLES DE CHAMBRES DE VISITE



### Description

**WATMAT®** est un mortier monocomposant à prise rapide à base de ciments spéciaux, silices et additifs conçus pour la mise à niveau des cadres et couvercles de chambres de visite, dans les constructions et les routes pour usage immédiat.

### Domaines d'application

- Mise à niveau des cadres de couvercles de chambres de visite.
- Ancrage d'élément de fixation de pierres en façades.
- Mise à niveau et rehaussement sur rampes et terrasses.

[www.tmb.ch](http://www.tmb.ch)

### Avantages :

- Pose urgente de regards sur les rues et routes publiques destinées au trafic de véhicules.
- Prise rapide, permet au trafic routier de reprendre entre une à deux heures après son application.
- Se gâche uniquement à l'eau
- L'utilisation de **MAXCRYL®** dans le gâchage procure à **WATMAT®** une meilleure adhérence.
- Bonne adhérence au support et sa couleur gris ciment se confond avec le béton.
- Non toxique et inodore **WATMAT®** est le produit idéal pour une application en lieux peu ventilés.
- Très faible absorption d'eau.

### Mode d'emploi :

#### Préparation du support :

Éliminer les parties endommagées ou décollées, la saleté, les poussières et autres matières susceptibles de compromettre la bonne adhérence de **WATMAT®**. Les parties effritées de la maçonnerie doivent être réparées. Arroser la surface, sans faire de flaques avant d'appliquer **WATMAT®**.

#### Gâchage

Mélanger **WATMAT®** avec la quantité d'eau potable claire nécessaire en fonction du travail à effectuer. À titre indicatif il faut 3.25 à 3.75 lt. d'eau par 25 kg de **WATMAT®** pour une adhérence et un durcissement optimal, inclure **MAXCRYL®** au gâchage à l'eau, à raison d'1 part de **MAXCRYL®** et 3 parts d'eau.

#### Application :

Une fois **WATMAT®** mélangé, l'appliquer autour du périmètre du trou, placer ensuite le support métallique sur le lit de mortier en répartissant bien son poids. Utiliser un niveau à bulle d'air ou une règle et un marteau afin de mettre le cadre de niveau et à la bonne hauteur. Éliminer l'excès de mortier à l'intérieur du cadre et réaliser la finition du côté extérieur. Laisser sécher le mortier 20 minutes avant de placer le couvercle sur le cadre.

#### Conditions d'application :

Lors de saison d'été, utiliser **WATMAT®S**, lors de température fraîche inférieure à 15°C, employer **WATMAT®-W**. Les deux peuvent s'employer ensemble, mélangés ou en différentes couches. Il n'y a pas d'incompatibilité ou de différence de couleur. Ne pas appliquer à des températures en-dessous de 5°C ou sur des surfaces gelées.

### Séchage :

En cas de températures élevées, de vent, de taux d'humidité bas et/ou exposition directe au soleil, éviter le séchage rapide de **WATMAT®**, maintenir son humidité au moins 2 heures suivant son application, appliquer des films plastiques ou de la toile de jute humide ou pulvériser de l'eau sur la surface du mortier sans le laver.

### Nettoyage des outils :

Tous les outils et instruments de travail peuvent être lavés uniquement à l'eau directement après utilisation. Une fois sec et durci **WATMAT®** peut seulement être éliminé par des moyens mécaniques

### Consommation :

La consommation de **WATMAT®** est environ de 1.7 kg/m<sup>2</sup>/mm d'épaisseur. 1 kg de **WATMAT®** donne un volume d'env. 0.59 lt. Un sac remplit un trou d'un diamètre d'env. 5 cm à 1 m.

### Indications importantes :

- Ne pas utiliser un reste de mélange pour en faire un nouveau.
- Ne pas mélanger **WATMAT®** avec d'autres produits, ni ajouter de l'eau une fois l'application commencée.
- Ne pas ajouter de charges, d'agréats ou de ciments pour augmenter le volume.
- Ne pas excéder les quantités d'eau recommandées pour le gâchage
- Pour toute application non spécifiée dans cette fiche technique ou en cas de doutes sur l'agressivité de l'eau qui peut être en contact avec le revêtement, consulter notre département technique.

### Conditionnement :

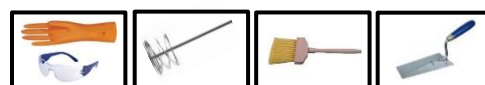
Sac de 25 kg.

### Couleur :

Gris

### Stockage et conservation :

24 mois, dans son emballage d'origine fermé, sans détérioration. À conserver dans un endroit frais, sec, à l'abri de l'humidité, du gel et de l'exposition direct aux rayons du soleil à une température supérieure à 5°C.



[www.tmb.ch](http://www.tmb.ch)

TMB SA Rue de Cossonay 32 Case postale 9 CH 1023 Crissier

Tél. : 021 635 77 22

Fax : 021 635 77 26

info@tmb.ch

TMB AG

Tél. : 071 385 97 85

Fax : 071 385 97 86

mat@tmb.ch

## Données techniques

Caractéristiques du produit		
Aspect et couleur	Poudre grise	
Densité poudre	1.3 g/cm <sup>3</sup>	
Temps de séchage à 20°C	25-35 minutes	
Propriété du produit sec		
Module d'élasticité	290'000 MPa (N/mm <sup>2</sup> )	
Absorption de l'eau après 28 jours en immersion	3.4%	
Résistances mécaniques		
	Résistance à la flexion (MPa)	Résistance à la compression (MPa)
1 heure	2.8 MPa (N/mm <sup>2</sup> )	10.0 MPa (N/mm <sup>2</sup> )
2 heures	3.0 MPa (N/mm <sup>2</sup> )	12.7 MPa (N/mm <sup>2</sup> )
4 heures	3.1 MPa (N/mm <sup>2</sup> )	13.6 MPa (N/mm <sup>2</sup> )
1 jour	3.8 MPa (N/mm <sup>2</sup> )	15.1 MPa (N/mm <sup>2</sup> )
28 jours	5.9 MPa (N/mm <sup>2</sup> )	39.8 MPa (N/mm <sup>2</sup> )
Résistance chimique à différentes dilutions agressives (ASTM-267)		
Tests liquides	Résultat après 28 jours en immersion	
Eau	Sans changement apparent	
Sulfure-acide	Sans changement apparent	
Hydroxyde de sodium 10%	Sans changement apparent	
Essence	Sans changement apparent	
Huiles minérales SAE 30	Sans changement apparent	
Xylène	Sans changement apparent	
Cétone d'éthyle de méthyle	Sans changement apparent	
Trichloréthylène	Sans changement apparent	

### Sécurité et hygiène

**WATMAT®** n'est pas un produit toxique, mais comme il est abrasif, éviter le contact avec la peau et les yeux, c'est pourquoi il faut utiliser des gants en caoutchouc et des lunettes de protection lors du gâchage et de l'application. En cas de contact avec la peau, laver les zones avec de l'eau et du savon, en cas de contact avec les yeux, rincer abondamment à l'eau propre mais ne pas frotter. Si l'irritation persiste, consulter un médecin. Consulter la fiche de sécurité de **WATMAT®**

L'élimination du produit et des emballages vides incombent au consommateur final conformément aux réglementations officielles.

[www.tmb.ch](http://www.tmb.ch)

**TMB SA** Rue de Cossonay 32 Case postale 9 CH 1023 Crissier

Tél. : 021 635 77 22

Fax : 021 635 77 26

info@tmb.ch

**TMB AG**

Tél. : 071 385 97 85

Fax : 071 385 97 86

mat@tmb.ch



**Garantie :**

Les informations contenues dans cette fiche technique sont basées sur notre expérience et nos connaissances techniques, obtenues par des essais en laboratoire et de matériel bibliographique. DRIZORO® S.A.U. se réserve le droit de modification sans préavis. Toute utilisation de ces données au-delà de ce qui est précisé dans la notice ne sera pas de notre responsabilité si ce n'est pas confirmé par écrit par notre entreprise. Les données sur la consommation, la mesure et le rendement sont sujettes à variations selon les conditions et les différentes applications. Afin de connaître les données effectives, un test sur le chantier doit être effectué et il sera exécuté sous la responsabilité du client. Nous ne pouvons pas accepter une responsabilité au-delà de la valeur du produit acheté. Pour tout doute, consulter notre département technique. Cette version de fiche technique remplace la précédente.

L'information contenue sur cet emballage est soumise à la dernière version de la fiche technique du produit. Dans tous les cas consulter la fiche technique avant d'utiliser le produit.

14.10.2016

---

[www.tmb.ch](http://www.tmb.ch)

**TMB SA** Rue de Cossonay 32 Case postale 9 CH 1023 Crissier Tél. : 021 635 77 22 Fax : 021 635 77 26 info@tmb.ch  
**TMB AG** Tél. : 071 385 97 85 Fax : 071 385 97 86 mat@tmb.ch